



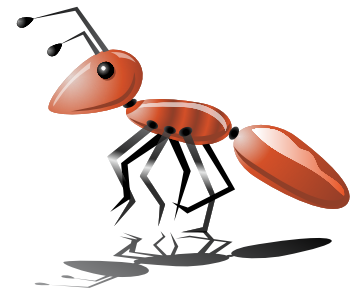
**ROHDE**  
FENSTERBAU

Türen + Haustüren

Rollläden + Glas

Zuhause sicher

# Sie sind gefragt, als **Fertigungsmitarbeiter\*in** (m/w/d) in der **Kunststofffenster-Fertigung**



Wir sind...	ein aufstrebendes, mittelständisches Fensterbauunternehmen mit Hauptsitz in 30989 Gehrden (in 3. Generation).
Wir bieten...	begleitende Einarbeitung sowie die Möglichkeit zur Weiterbildung und wenn wir zusammen passen, einen Langzeitarbeitsplatz.
Wir erwarten...	eigenverantwortliches Entscheiden in technischen Fragen sowie Führungskompetenz, Humor ...und natürlich überdurchschnittliches Engagement.

## Anforderungsprofil

Ihre Aufgaben:	<ul style="list-style-type: none"><li>• Herstellung von Kunststofffenstern und -Türen, nach Vorgaben</li></ul>
Das bringen Sie mit:	<ul style="list-style-type: none"><li>• Abgeschlossene Berufsausbildung (idealer Weise im Bereich Fensterbau/Tischlerei); und/oder mehrjährige Erfahrung im Fensterbau</li><li>• Technisches Verständnis und eine systematische, ergebnisorientierte Arbeitsweise</li><li>• Freundliches und umsichtiges Auftreten, Teamfähigkeit, Kommunikation, Eigenverantwortung und Flexibilität</li></ul>
Was unentbehrlich ist:	<ul style="list-style-type: none"><li>• Deutsche Sprache in Text und Aussprache</li></ul>

### Wichtig!

In Ihrer Bewerbung sollten folgende Satzanfänge aussagekräftig vervollständigt sein:

- ROHDE Fensterbau profitiert von meiner Mitarbeit, weil...
- Kommunikation ist für mich wichtig, denn...
- Der „ROHDE-Leitsatz“ lautet: „...“
- Mein frühestmöglicher Eintrittstermin ist der...
- Meine Gehaltsvorstellung ist...



**Ihre Bewerbungsunterlagen an:**

ROHDE GmbH  
Ronnenberger Str. 29  
D 30989 Gehrden  
Telefon 05108 9299-0  
Telefax 05108 9299-99  
job@rohde-fensterbau.de



[www.rohde-fensterbau.de](http://www.rohde-fensterbau.de)